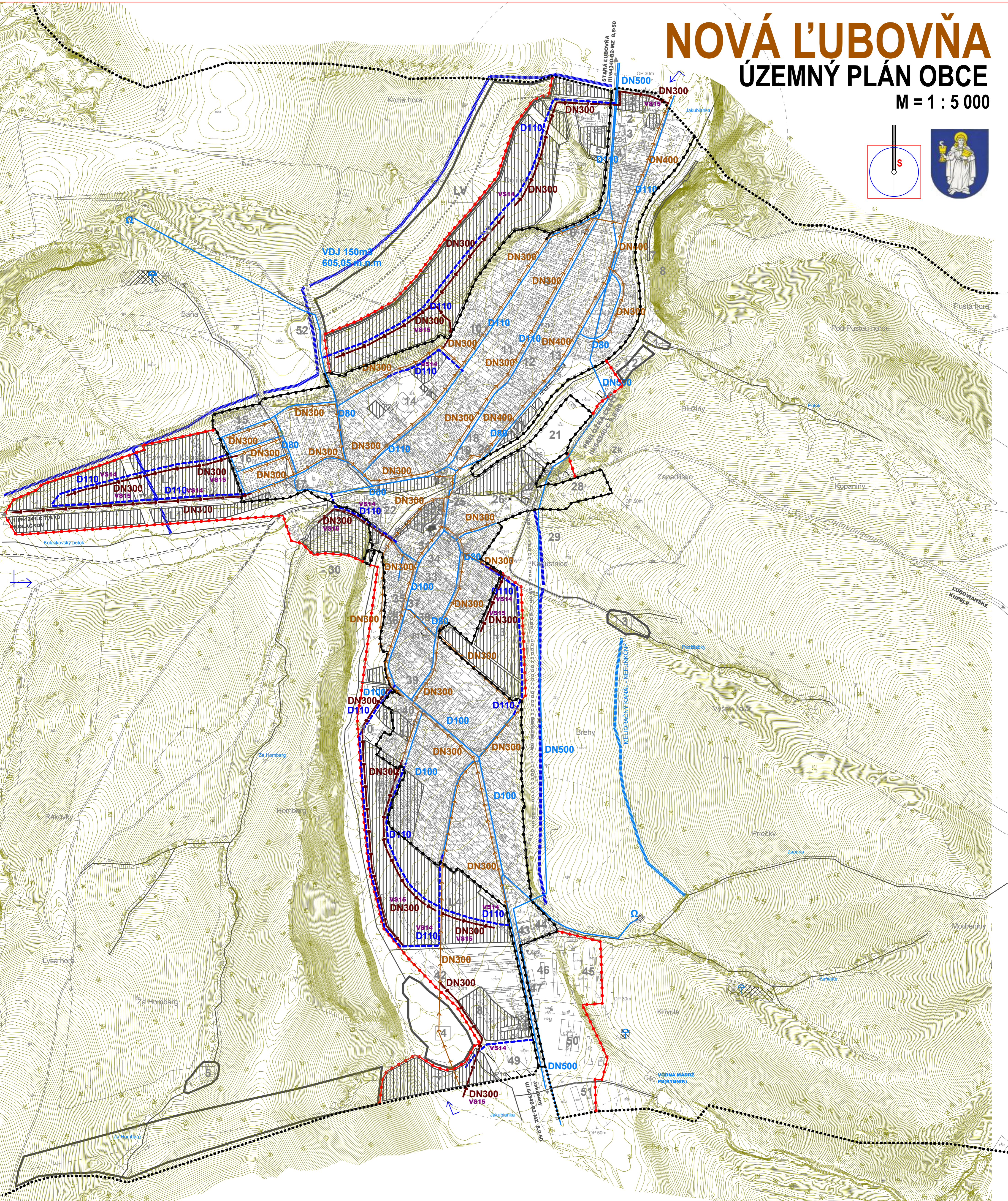
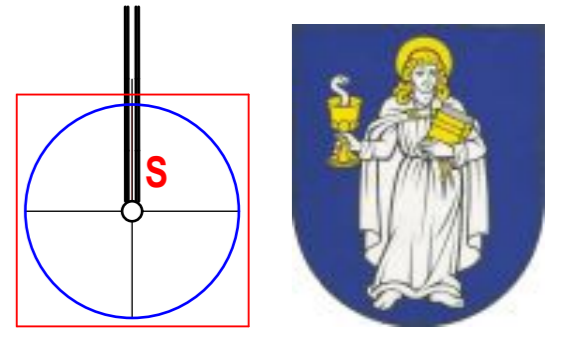


# NOVÁ LUBOVŇA

## ÚZEMNÝ PLÁN OBCE

M = 1 : 5 000



STAV	NÁVRH	VÝHLAD
		HRANICA KATASTRÁLNEHO ÚZEMIA
		HRANICA ZASTAVANÉHO ÚZEMIA OBCE
		OCHRANNÉ PÁSMO
		VODOVOD
		VODNÝ ZDROJ
		VODOJEM
		PROTIPOVODNOVÁ ÚPRAVA ÚZEMIA
		REGULÁCIA VODNÝCH TOKOV
		SPĽAŠKOVÁ KANALIZÁCIA

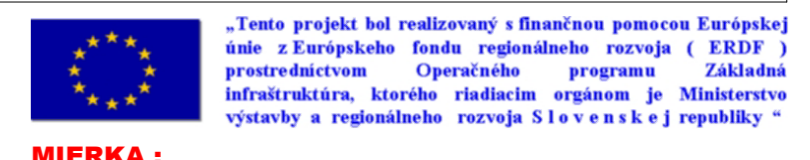
**STAV:**  
 1 - VÝROBA BETÓNŮ 2 - NÁKLADNÁ DOPRAVA SERVIS 3 - STAVENINNÝ TĚŤ 4 - ČERPAČIA STANICA PHM 5 - AUTOSERVIS 6 - PENZIÓN BARBORA 7 - MALÁ VODNÁ ELEKTROSTANICA 8 - BÝVALÝ LOM  
 9 - PEKÁREŇ - GORAL 10 - KRAJČÍRSTVO 11 - POTRAVINY KATKA 12 - KOMBINÁRSTVO, KLAMPARSTVO 13 - LUDOVÝ KERAMIKÁR 14 - AREÁL ZÁKLADNEJ ŠKOLY 15 - PSYCHIATRICKÁ AMBULANCIA  
 16 - NÁKLUPNÉ STREDISKO GLOBUS 17 - NOVĽUBOVŇA - OBECNÝ PŇOBNÍK SLUŽIEB 18 - NÁKLUPNÉ STREDISKO LUBOVŇANOKA 19 - NÁKLUPNÉ STREDISKO LUBOVŇANOKA 20 - TURISTICKÁ UBYTOVŇOVNÁ ŠTĚKA 21 - FUTBALOVÉ  
 HRANISKO 22 - DETSKÁ ZABĽAVNÁ AMBULANCIA 23 - KVIETNÁRSTVO A PHS 24 - KOSTOL 25 - SECONDHAND 26 - KAPLŇKA 27 - SŇM NÁJLE 28 - CENTRUM 29 - HRIS 30 - ZÁKLADNÝ KAMIEŇ KOSTOLA 31 - KOSŤ  
 31 - MATERSKÁ ŠKOLA 32 - OBODNÉ ZDRAVOTNÉ STREDISKO 33 - FARSKY ÚRAD 34 - AREÁL MATERSKEJ ŠKOLY 35 - KLUB DŇOCHOCOV 36 - POTRAVINY SLAVEX 37 - TURISTICKÁ UBYTOVŇA  
 38 - BUDOVNÁ OBECNÉHO ÚRADU, KULŇURNÝ DŇM, POŠTA 39 - MASER 40 - POTRAVINY JEDNOTA 41 - BUFET DOMINO 42 - PĽA 43 - PEKÁREŇ KRISTĽAN 44 - CALENDULA - ADMINISTRATĽVNA BUDOVNÁ  
 45 - CALENDULA - SPRACOVANIE LEŇOVÝCH PASTĽIN 46 - SŇCIA DIELŇNA 47 - OPRÁVARENSKÉ DIELNE PD 48 - ADMINISTRATĽVNA BUDOVNÁ PD 49 - ZVERPACIA OBORA 50 - HOSPOĽARSKÝ DVŇR PD  
 51 - SENNÍK 52 - BÝVALÁ TEHEĽNÁ P1 - P7 - PARKOVISKÁ

**NÁVRH:**  
 1 - AREÁL VÝROBY I 2 - AREÁL VÝROBY II 3 - AREÁL VÝROBY III 4 - PRĽSTAVBA MŠ A ŠKOLSKEJ JEDALNE 5 - PEŠA ZŇNA 6 - ŠPORTOVÝ AREÁL 7 - AREÁL TURIZMU ŠPORTU A CESTOVNŇOHO RUCHU  
 8 - JAZDECKÝ AREÁL 9 - 10 - KOMPOSTOVSKO 11 - ZDRAVOTNÉ STREDISKO A LEKÁREŇ 12 - OBECNÝ ZRUBOVÝ DŇM L1 - L5 - LOKALITY RODINNÝCH DOMŇV Z1 - Z18 - ZASTĽKY AUTOBUSŇVE KRYTĽE  
 P1 - P18 - PARKOVISKÁ

**VÝHLAD:**  
 1, 2, 3, 4, 5 - VODNÉ PĽOCHY LV - LOKALITA RODINNÝCH DOMŇV Zk - ZASTĽKA AUTOBUSŇVA KRYTÁ

**Zoznam verejnoprospešných stavŇv**  
 VS1 Stavba verejnej obšľakovej vyhovenej a sociálnej infrašľakturny  
 VS2 Stavba pešej stezky v centre obce  
 VS3 Stavba zdravotného strediska a lekárny v lokalite Jakubianka  
 VS4 Stavba obšľakovej zdravotnej domy v centre obce  
 VS5 Stavba verejnej dopravy a verejnej technickej vyhovenej  
 VS6 Stavba dopravy a verejnej technickej vyhovenej  
 VS7 Stavba komunikácie C3 - MO 7,5/30 po pravom brehu potoka Jakubianka  
 VS8 Stavby nových miestnych komunikácií v kategórii C2 - MOK 7,5/30  
 VS9 C2 - MOK 7,5/30 vo východnej a C3 - MOK 7,5/30 v západnej časti obce  
 VS10 Stavby nových miestnych komunikácií v kategórii C3 - MO 4,25/30, MO 7,5/30, MO 8,5/30 vrátane chodníkov a zeleného pásu  
 VS11 Stavba mestu na vodnom toku Jakubianka v centrálnej časti obce  
 VS12 Stavby pešic chodníkov pozdĺž cesty III/5434 a III/5434 v zastavaných častiach obce  
 VS13 Stavby pešic chodníkov pozdĺž existujúcich miestnych komunikácií  
 VS14 Stavby verejnej dopravy a verejnej technickej vyhovenej  
 VS15 Stavby verejnej dopravy a verejnej technickej vyhovenej  
 VS16 Stavby nových miestnych komunikácií v kategórii C2 - MOK 7,5/30  
 VS17 Stavby nových miestnych komunikácií v kategórii C3 - MO 4,25/30, MO 7,5/30, MO 8,5/30 vrátane chodníkov a zeleného pásu  
 VS18 Stavby verejného osvetlenia v nových lokalitách rodinných domŇv, športu a rekreácie  
 VS19 Stavby verejného osvetlenia v nových lokalitách rodinných domŇv, športu a rekreácie  
 VS20 Stavby verejného osvetlenia v nových lokalitách rodinných domŇv, športu a rekreácie  
 VS21 Stavby verejného osvetlenia v nových lokalitách rodinných domŇv, športu a rekreácie  
 VS22 Stavby verejného osvetlenia v nových lokalitách rodinných domŇv, športu a rekreácie  
 VS23 Stavby verejného osvetlenia v nových lokalitách rodinných domŇv, športu a rekreácie

Schvaľovacia doložka:  
 Označenie schvaľovacieho orgánu: **Obecné zastupiteľstvo v Novej Ľubovni**  
 Číslo uznesenia a dátum schvaľenia: .....  
 Číslo VZN obce, ktorým sa vyhlasuje záväzná časť ÚPN obce: .....  
 Oprávnená osoba: **Jozef Kaleta - starosta obce** .....



**MIERKA:**  
 0 500  
**ÚZEMNÝ PLÁN OBCE NOVÁ LUBOVŇA** v.č.: 4

**AMA ateliér** Ing. arch. Marián Rajnič AA, Hollého 4,080 01 Prešov  
 VÝKRES RIŠENIA VEREJNÉHO TECHNICKÉHO VYBAVENIA - VODNÉ HOSPOĽARSTVO M = 1 : 5 000  
 OBRÁBKOVATEĽ: OBEC NOVÁ LUBOVŇA  
 RIŠITEĽKA: Ing. arch. Václav Nešľko, Ing. arch. Marián Rajnič AA, Akad. arch. Ing. arch. Jozef Zelený, Ing. Ivan Bača, Ing. Ján Stano, Ing. Ján Štrnák, Ing. Vasil Vachura, Jozef Andrej  
 SPRACOVANÉ: 08.2008