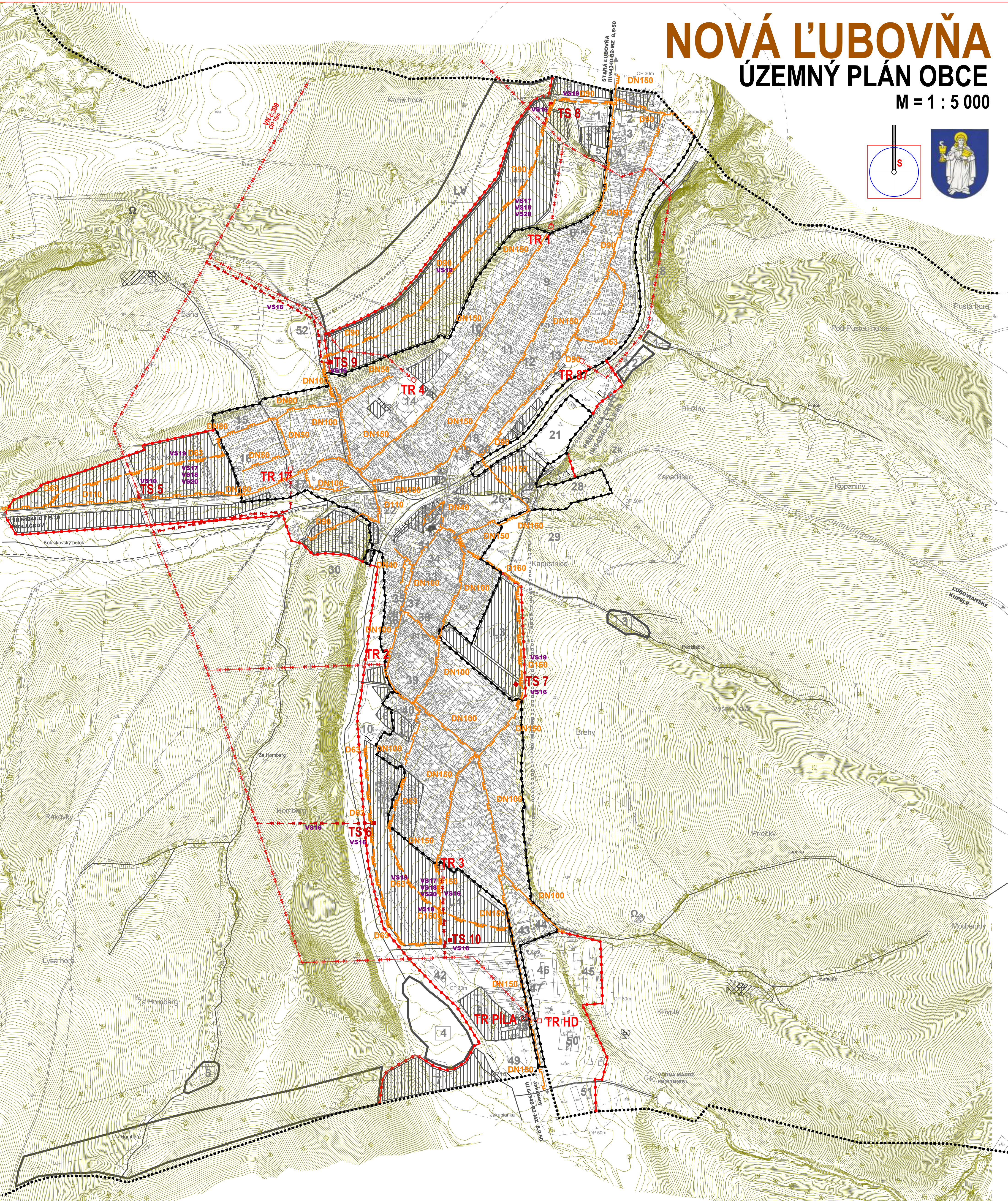
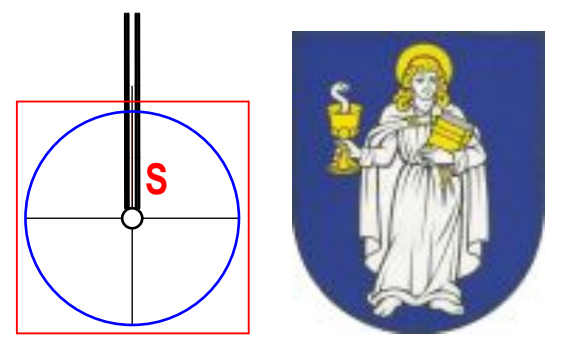


# NOVÁ LUBOVŇA

## ÚZEMNÝ PLÁN OBCE

M = 1 : 5 000



STAV	NÁVRH	VÝHLAD
		HRANICA KATASTRÁLNEHO ÚZEMIA
		HRANICA ZASTAVANÉHO ÚZEMIA OBCE
		OCHRANNÉ PÁSMO
		VTL PLYNOROVODY
		STL PLYNOROVODY
		NTL PLYNOROVODY
		VN VEDENIE VZDUŠNÉ
		VN VEDENIE KÁBELOVÉ VZDUŠNÉ
		TRAFOSTANICA

STAV:  
1 - VÝROBA BETÓNU, 2 - NÁKLADNÁ DOPRAVA SERVIS, 3 - STAVEBNÝ TŇENA, 4 - ČERPAČKA STANICA PMH, 5 - AUTOSERVIS, 6 - PENZIÓN BARBORA, 7 - MALÁ VODNÁ ELEKTÁREŇ, 8 - BYVÁLY LOM, 9 - POKRÁŠENIE, 10 - KOBALČOVSKÝ, 11 - POTRAVINÁRSTVO, 12 - KOMUNÁRSTVO, 13 - LUDOVÝ KERAMIKÁR, 14 - AREÁL ZÁKLADNEJ ŠKOLY, 15 - PSYCHIATRIKA AMBULANCIA, 16 - NÁKUPNÉ STREDISKO GLOBUS, 17 - NOVLUB IVO - OBYČNÝ PODNIK SLUŽIEB, 18 - HASIČSKÁ ZBRÁNKA, 19 - NÁKUPNÉ STREDISKO LUBOVNIANKA, 20 - TURISTICKÁ UBYTOVÁ STEJKA, 21 - FUTBALOVÉ HRISKO, 22 - DETSKÁ A ZUBNÁ AMBULANCIA, 23 - KVETINÁRSTVO A PMS, 24 - KOSTOL, 25 - SECCIONHAND, 26 - KAPLANKA, 27 - DOM NÁDEJE, 28 - CANTORIN, 29 - KRÍZ - ZÁKLADNÝ KAMEN KOSTOLA, 30 - KRÍZ, 31 - MATEŘSKÁ ŠKOLA, 32 - OBYČNÉ ZDRAVOTNÉ STREDISKO, 33 - FAREBNÝ ÚRAD, 34 - AREÁL MATEŘSKEJ ŠKOLY, 35 - KLUB DŮČKOVOV, 36 - POTRAVINY SLAVER, 37 - TURISTICKÁ UBYTOVÁ, 38 - BUDOVA OBYČNÉHO ÚRADU, KULTURNÝ DOM, POŠTA, 39 - MASER, 40 - POTRAVINY JEDNOTA, 41 - BUFET DOMINO, 42 - PÍLA, 43 - PEKÁREŇ KRISTIAN, 44 - CALENDULA - ADMINISTRATÍVNA BUDOVA, 45 - CALENDULA, SPRACOVANIE LIEČIVÝCH RASTLÍN, 46 - SÍČA DIEĽNA, 47 - OPRÁVARENSKÉ DIEĽNE PD, 48 - ADMINISTRATÍVNA BUDOVA PD, 49 - ZVEHRAČKA OBORA, 50 - HOSPODÁRSKY DVOR PD, 51 - SENÍK, 52 - BYVÁLY TEHELŇA, 53 - PARKOVISŤA.  
NÁVRH:  
1 - AREÁL VÝROBY I, 2 - AREÁL VÝROBY II, 3 - AREÁL VÝROBY III, 4 - PRÍSTAVBA MŠ A ŠKOLSKÉJ JEDALNE, 5 - PEŠIA ZÓNA, 6 - ŠPORTOVÝ AREÁL, 7 - AREÁL TURIZMU, ŠPORTU A CESTOVNEHO RUCHU, 8 - JAZDECKÝ AREÁL, 9 - 10 - KOBALČOVSKÝ, 11 - ZDRAVOTNÉ STREDISKO A LÉKÁREŇ, 12 - OBYČNÝ, ZUBOVÝ DOM L1 - L5 - LOKALITY RODINNÝCH DOMOV, ZK1 - ZK9 - ZASTÁVKY AUTOBUSOVÉ KRYTÉ, P1 - P15 - PARKOVISŤA.  
VÝHLAD:  
1, 2, 3, 4, 5 - VODNÉ PLOCHY, LV - LOKALITA RODINNÝCH DOMOV, ZK - ZASTÁVKA AUTOBUSOVÁ KRYTÁ.

Zoznam verejnoprospešných stavieb  
VS1 Stavba verejnej obšľakovej vyhládky a sociálnej infraštruktúry  
VS2 Stavba zdravotného strediska s lekárnou v lokalite Jakubianka.  
VS3 Stavba obecného zariadenia domu v centre obce.  
VS4 Stavba verejnej dopravy a verejného technického vybavenia  
VS5 Stavba dopravy a verejného technického vybavenia  
VS6 Stavba verejnej dopravy a verejného technického vybavenia  
VS7 Stavba verejnej dopravy a verejného technického vybavenia  
VS8 Stavba verejnej dopravy a verejného technického vybavenia  
VS9 Stavba verejnej dopravy a verejného technického vybavenia  
VS10 Stavba verejnej dopravy a verejného technického vybavenia  
VS11 Stavba verejnej dopravy a verejného technického vybavenia  
VS12 Stavba verejnej dopravy a verejného technického vybavenia  
VS13 Stavba verejnej dopravy a verejného technického vybavenia  
VS14 Stavba verejnej dopravy a verejného technického vybavenia  
VS15 Stavba verejnej dopravy a verejného technického vybavenia  
VS16 Stavba verejnej dopravy a verejného technického vybavenia  
VS17 Stavba verejnej dopravy a verejného technického vybavenia  
VS18 Stavba verejnej dopravy a verejného technického vybavenia  
VS19 Stavba verejnej dopravy a verejného technického vybavenia  
VS20 Stavba verejnej dopravy a verejného technického vybavenia  
VS21 Stavba verejnej dopravy a verejného technického vybavenia  
VS22 Stavba verejnej dopravy a verejného technického vybavenia  
VS23 Stavba verejnej dopravy a verejného technického vybavenia  
VS24 Stavba verejnej dopravy a verejného technického vybavenia  
VS25 Stavba verejnej dopravy a verejného technického vybavenia  
VS26 Stavba verejnej dopravy a verejného technického vybavenia  
VS27 Stavba verejnej dopravy a verejného technického vybavenia  
VS28 Stavba verejnej dopravy a verejného technického vybavenia  
VS29 Stavba verejnej dopravy a verejného technického vybavenia  
VS30 Stavba verejnej dopravy a verejného technického vybavenia  
VS31 Stavba verejnej dopravy a verejného technického vybavenia  
VS32 Stavba verejnej dopravy a verejného technického vybavenia  
VS33 Stavba verejnej dopravy a verejného technického vybavenia  
VS34 Stavba verejnej dopravy a verejného technického vybavenia  
VS35 Stavba verejnej dopravy a verejného technického vybavenia  
VS36 Stavba verejnej dopravy a verejného technického vybavenia  
VS37 Stavba verejnej dopravy a verejného technického vybavenia  
VS38 Stavba verejnej dopravy a verejného technického vybavenia  
VS39 Stavba verejnej dopravy a verejného technického vybavenia  
VS40 Stavba verejnej dopravy a verejného technického vybavenia  
VS41 Stavba verejnej dopravy a verejného technického vybavenia  
VS42 Stavba verejnej dopravy a verejného technického vybavenia  
VS43 Stavba verejnej dopravy a verejného technického vybavenia  
VS44 Stavba verejnej dopravy a verejného technického vybavenia  
VS45 Stavba verejnej dopravy a verejného technického vybavenia  
VS46 Stavba verejnej dopravy a verejného technického vybavenia  
VS47 Stavba verejnej dopravy a verejného technického vybavenia  
VS48 Stavba verejnej dopravy a verejného technického vybavenia  
VS49 Stavba verejnej dopravy a verejného technického vybavenia  
VS50 Stavba verejnej dopravy a verejného technického vybavenia  
VS51 Stavba verejnej dopravy a verejného technického vybavenia  
VS52 Stavba verejnej dopravy a verejného technického vybavenia  
VS53 Stavba verejnej dopravy a verejného technického vybavenia  
VS54 Stavba verejnej dopravy a verejného technického vybavenia  
VS55 Stavba verejnej dopravy a verejného technického vybavenia  
VS56 Stavba verejnej dopravy a verejného technického vybavenia  
VS57 Stavba verejnej dopravy a verejného technického vybavenia  
VS58 Stavba verejnej dopravy a verejného technického vybavenia  
VS59 Stavba verejnej dopravy a verejného technického vybavenia  
VS60 Stavba verejnej dopravy a verejného technického vybavenia  
VS61 Stavba verejnej dopravy a verejného technického vybavenia  
VS62 Stavba verejnej dopravy a verejného technického vybavenia  
VS63 Stavba verejnej dopravy a verejného technického vybavenia  
VS64 Stavba verejnej dopravy a verejného technického vybavenia  
VS65 Stavba verejnej dopravy a verejného technického vybavenia  
VS66 Stavba verejnej dopravy a verejného technického vybavenia  
VS67 Stavba verejnej dopravy a verejného technického vybavenia  
VS68 Stavba verejnej dopravy a verejného technického vybavenia  
VS69 Stavba verejnej dopravy a verejného technického vybavenia  
VS70 Stavba verejnej dopravy a verejného technického vybavenia  
VS71 Stavba verejnej dopravy a verejného technického vybavenia  
VS72 Stavba verejnej dopravy a verejného technického vybavenia  
VS73 Stavba verejnej dopravy a verejného technického vybavenia  
VS74 Stavba verejnej dopravy a verejného technického vybavenia  
VS75 Stavba verejnej dopravy a verejného technického vybavenia  
VS76 Stavba verejnej dopravy a verejného technického vybavenia  
VS77 Stavba verejnej dopravy a verejného technického vybavenia  
VS78 Stavba verejnej dopravy a verejného technického vybavenia  
VS79 Stavba verejnej dopravy a verejného technického vybavenia  
VS80 Stavba verejnej dopravy a verejného technického vybavenia  
VS81 Stavba verejnej dopravy a verejného technického vybavenia  
VS82 Stavba verejnej dopravy a verejného technického vybavenia  
VS83 Stavba verejnej dopravy a verejného technického vybavenia  
VS84 Stavba verejnej dopravy a verejného technického vybavenia  
VS85 Stavba verejnej dopravy a verejného technického vybavenia  
VS86 Stavba verejnej dopravy a verejného technického vybavenia  
VS87 Stavba verejnej dopravy a verejného technického vybavenia  
VS88 Stavba verejnej dopravy a verejného technického vybavenia  
VS89 Stavba verejnej dopravy a verejného technického vybavenia  
VS90 Stavba verejnej dopravy a verejného technického vybavenia  
VS91 Stavba verejnej dopravy a verejného technického vybavenia  
VS92 Stavba verejnej dopravy a verejného technického vybavenia  
VS93 Stavba verejnej dopravy a verejného technického vybavenia  
VS94 Stavba verejnej dopravy a verejného technického vybavenia  
VS95 Stavba verejnej dopravy a verejného technického vybavenia  
VS96 Stavba verejnej dopravy a verejného technického vybavenia  
VS97 Stavba verejnej dopravy a verejného technického vybavenia  
VS98 Stavba verejnej dopravy a verejného technického vybavenia  
VS99 Stavba verejnej dopravy a verejného technického vybavenia  
VS100 Stavba verejnej dopravy a verejného technického vybavenia

Schvaľovacia doložka:  
Označenie schvaľovacieho orgánu: **Obecné zastupiteľstvo v Novej Ľubovni**  
Číslo uznesenia a dátum schválenia: .....  
Číslo VZN obce, ktorým sa vyhlasuje záväzná časť ÚPN obce: .....  
Oprávnená osoba: **Jozef Kaleta - starosta obce** .....

„Tento projekt bol realizovaný s finančnou pomocou Európskej únie z Európskeho fondu regionálneho rozvoja (ERDF) prostredníctvom Operačného programu Základná infraštruktúra, ktorého riaditelia orgánom je Ministerstvo výstavby a regionálneho rozvoja Slovenskej republiky.“  
**MIERKA:**  
0  
**ÚZEMNÝ PLÁN OBCE NOVÁ LUBOVŇA**  
v.č.:  
500

**AMAtelier** Ing. arch. Marián Rajnič AA, Hollého 4,080 01 Prešov  
VÝKRES RIŠENIA VEREJNÉHO TECHNICKÉHO VYBAVENIA - ENERGETIKA, TELEKOMUNIKÁCIE M = 1 : 5 000  
OBJEDNÁVATEĽ: OBEC NOVÁ LUBOVŇA  
RIŠITEĽ: Ing. arch. Václav Neškiba, Ing. arch. Marián Rajnič AA, Akad. arch. Ing. Jozef Zelený, Ing. Ivan Bača, Ing. Ján Stano, Ing. Ján Stronig, Ing. Vasil Vachura, Jozef Andrej  
SPRACOVANÉ: 08.2008