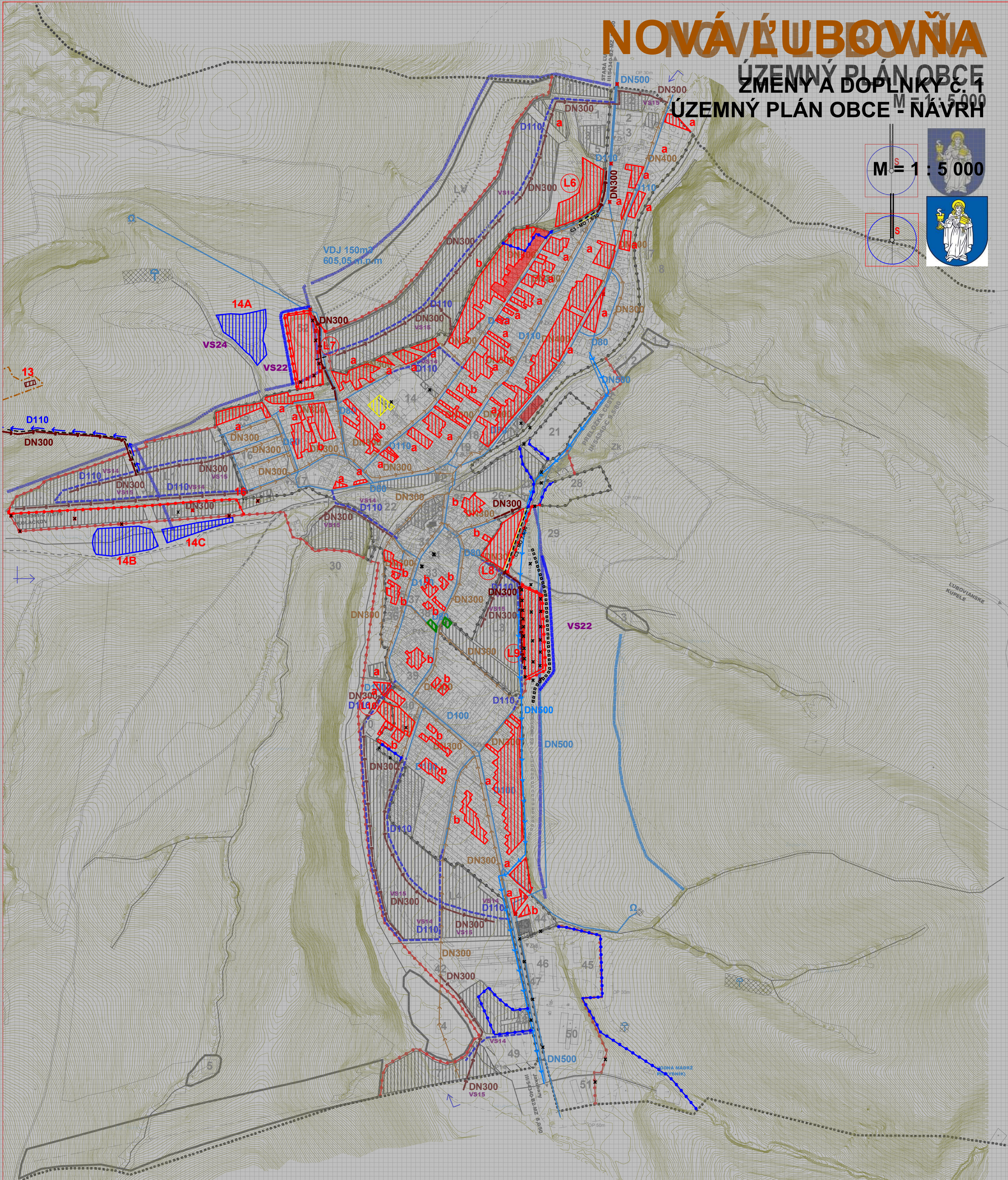
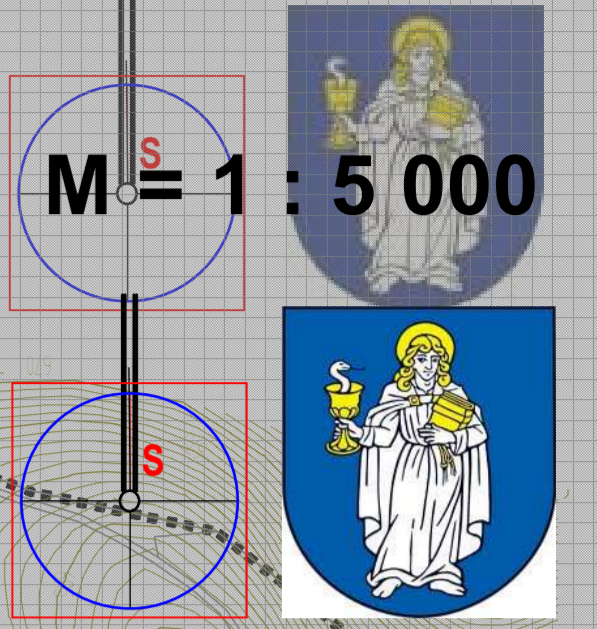


NOVÁ LUBOVŇA

ÚZEMNÝ PLÁN OBCE ZMĚNY A DOPLNKY č. 1 ÚZEMNÝ PLÁN OBCE - NÁVRH



STAV	NÁVRH	VÝHLAD	OPIS
-----	-----	-----	HRANICA KATASTRÁLNÉHO ÚZEMIA
-----	-----	-----	HRANICA ZASTAVANÉHO ÚZEMIA OBCE
-----	-----	-----	OCHRANNÉ PÁSMO
-----	-----	-----	VODOVOD
-----	-----	-----	VODNÝ ZDROJ
-----	-----	-----	VODOJEM
-----	-----	-----	PROTIPOVODŇOVÁ ÚPRAVA ÚZEMIA
-----	-----	-----	REGULÁCIA VODNÝCH TOKOV
-----	-----	-----	SPLÁŠKOVÁ KANALIZÁCIA

STAV:
1 - VÝROBA BETÓNU, 2 - NÁKLADNÁ DOPRAVA A SERVIS, 3 - STAVEBNÝ TŮŤ, 4 - ...
1 - VÝROBA BETÓNU, 2 - NÁKLADNÁ DOPRAVA A SERVIS, 3 - STAVEBNÝ TŮŤ, 4 - ...
1 - VÝROBA BETÓNU, 2 - NÁKLADNÁ DOPRAVA A SERVIS, 3 - STAVEBNÝ TŮŤ, 4 - ...

- Zoznam verejnospoločenských stavieb
- V81 Stavba verejných zariadení občianskej ochrany a sociálnej inštalácie
- V82 Stavba verejných zariadení občianskej ochrany a sociálnej inštalácie
- V83 Stavba verejných zariadení občianskej ochrany a sociálnej inštalácie
- V84 Stavba verejných zariadení občianskej ochrany a sociálnej inštalácie
- V85 Stavba verejných zariadení občianskej ochrany a sociálnej inštalácie
- V86 Stavba verejných zariadení občianskej ochrany a sociálnej inštalácie
- V87 Stavba verejných zariadení občianskej ochrany a sociálnej inštalácie
- V88 Stavba verejných zariadení občianskej ochrany a sociálnej inštalácie
- V89 Stavba verejných zariadení občianskej ochrany a sociálnej inštalácie
- V90 Stavba verejných zariadení občianskej ochrany a sociálnej inštalácie
- V91 Stavba verejných zariadení občianskej ochrany a sociálnej inštalácie
- V92 Stavba verejných zariadení občianskej ochrany a sociálnej inštalácie
- V93 Stavba verejných zariadení občianskej ochrany a sociálnej inštalácie
- V94 Stavba verejných zariadení občianskej ochrany a sociálnej inštalácie
- V95 Stavba verejných zariadení občianskej ochrany a sociálnej inštalácie
- V96 Stavba verejných zariadení občianskej ochrany a sociálnej inštalácie
- V97 Stavba verejných zariadení občianskej ochrany a sociálnej inštalácie
- V98 Stavba verejných zariadení občianskej ochrany a sociálnej inštalácie
- V99 Stavba verejných zariadení občianskej ochrany a sociálnej inštalácie
- V100 Stavba verejných zariadení občianskej ochrany a sociálnej inštalácie

Schvaľovacia doložka:
Označenie schvaľovacieho orgánu: **Obecné zastupiteľstvo v Novej Lubovni**
Schvaľovacia doložka:
Označenie schvaľovacieho orgánu: **Obecné zastupiteľstvo v Novej Lubovni**
Číslo uznesenia a dátum schválenia:
Oprávnená osoba: **Stanislav Turík - starosta obce**

ZMĚNY A DOPLNKY č. 1 ÚZEMNÝ PLÁN OBCE NOVÁ LUBOVŇA
ÚZEMNÝ PLÁN OBCE NOVÁ LUBOVŇA - NÁVRH
ENVIO s.r.o. - L'ev'oc's'ka 2010 80104 Pop'e's'ov
VÝTVRČNÉ ŘEŠENÍ VEŘEJNÉHO TECHNICKÉHO VYBAVENÍ VODNÉHO HOSPODÁŘSTVÍ M=1:5000
4