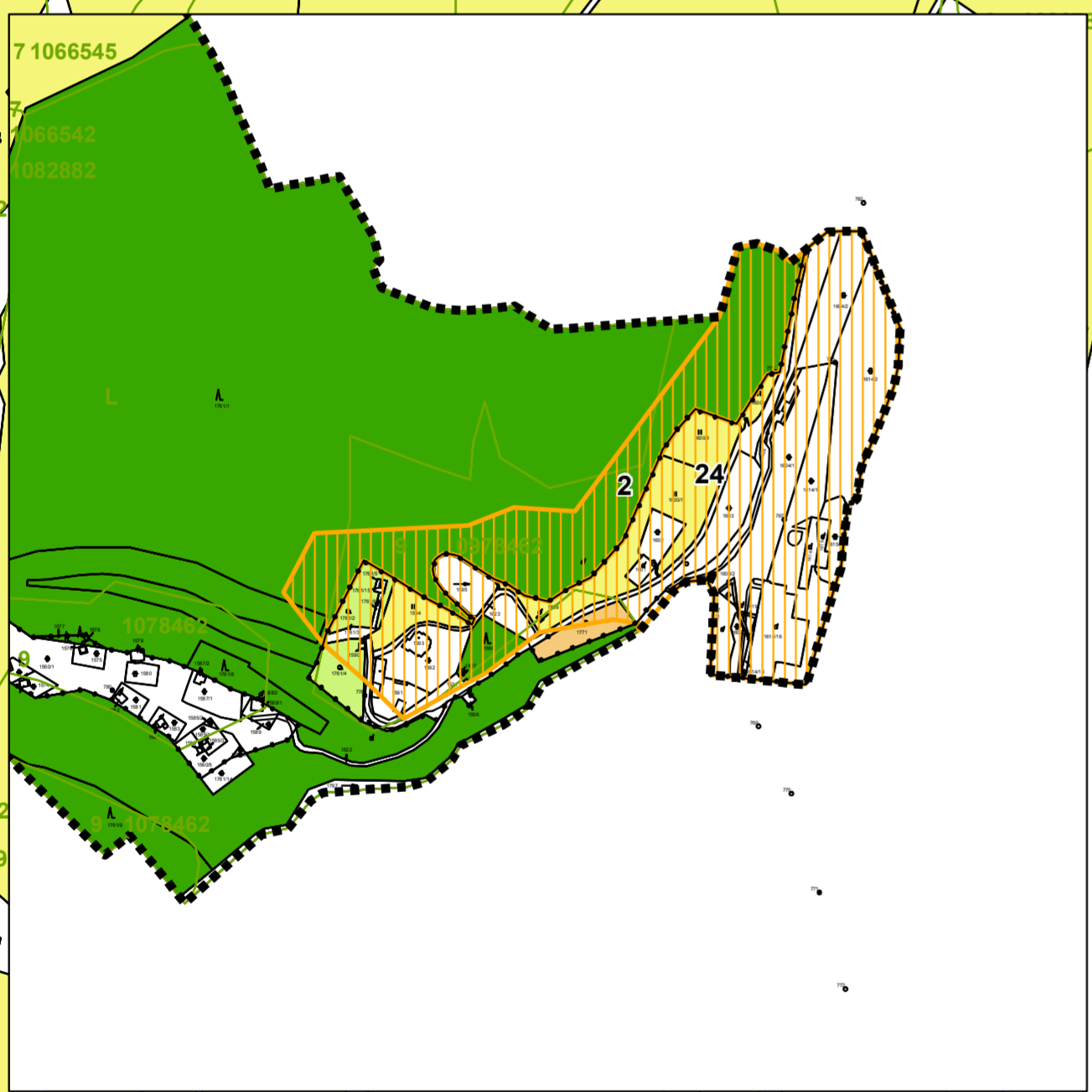
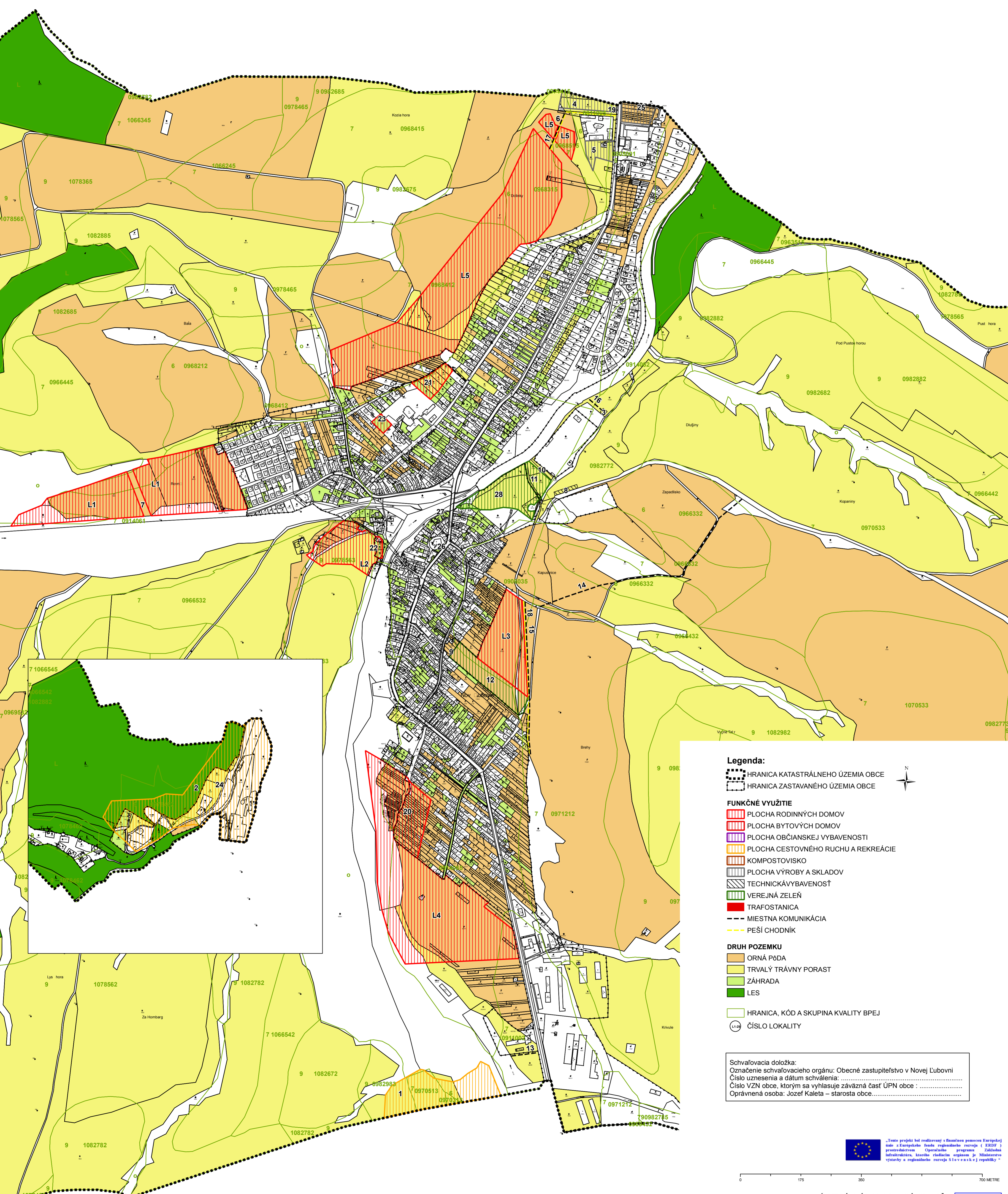
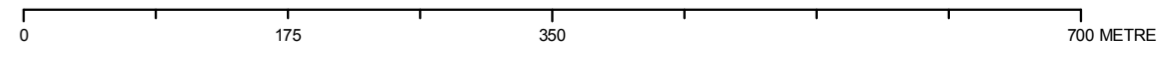
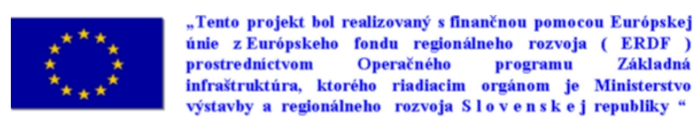


NOVÁ LUBOVŇA ÚZEMNÝ PLÁN OBCE



- Legenda:**
- HRANICA KATASTRÁLNEHO ÚZEMIA OBCE
 - HRANICA ZASTAVANÉHO ÚZEMIA OBCE
- FUNKČNÉ VYUŽITIE**
- PLOCHA RODINNÝCH DOMOV
 - PLOCHA BYTOVÝCH DOMOV
 - PLOCHA OBČIANSKEJ VYBAVENOSTI
 - PLOCHA CESTOVNÉHO RUCHU A REKREÁCIE
 - KOMPOSTOVISKO
 - PLOCHA VÝROBY A SKLADOV
 - TECHNICKÁ VYBAVENOSŤ
 - VEREJNÁ ZELEN'
 - TRAFOSTANICA
 - MIESTNA KOMUNIKÁCIA
 - PEŠÍ CHODNÍK
- DRUH POZEMKU**
- ORNÁ PÔDA
 - TRVALÝ TRÁVNÝ PORAST
 - ZÁHRADA
 - LES
- HRANICA, KÓD A SKUPINA KVALITY BPEJ
- ČÍSLO LOKALITY

Schvaľovacia doložka:
 Označenie schvaľovacieho orgánu: Obecné zastupiteľstvo v Novej Ľubovni
 Číslo uznesenia a dátum schválenia:
 Číslo VZN obce, ktorým sa vyhlasuje záväzná časť ÚPN obce:
 Oprávnená osoba: Jozef Kaleta – starosta obce.....



AMA atelier Ing. arch. Marián Rajnič AA, Hollého 4,080 01 Prešov
 VÝKRES PERSPEKTÍVNEHO POUŽITIA POĽNOHOSPODÁRSKEJ A LESNEJ PÓDY NA NEPOĽNOHOSPODÁRSKE ÚČELY M = 1 : 5 000

OSŤARÁVAŤEL: OBEC NOVÁ ĽUBOVŇA
 RIEŠITEĽIA: Ing. arch. Vladimír Nedeško, Ing. arch. Marián Rajnič AA, Akad. arch. Ing. arch. Jozef Záleň,
 Ing. Ivan Bába, Ing. Ján Štelo, Ing. Ján Staroň, Ing. Václav Vachna

SPRACOVANÉ: 06.2008

7